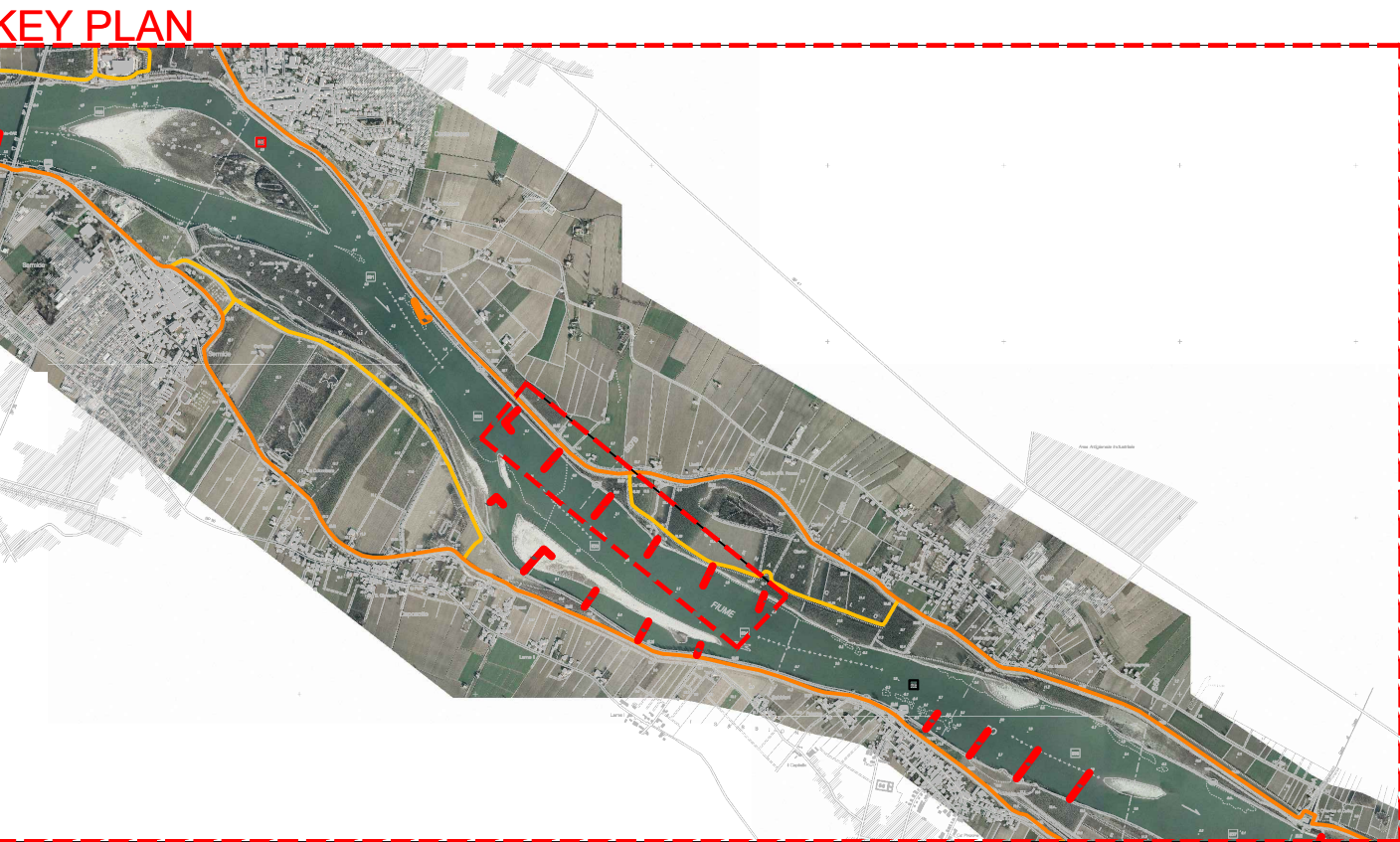
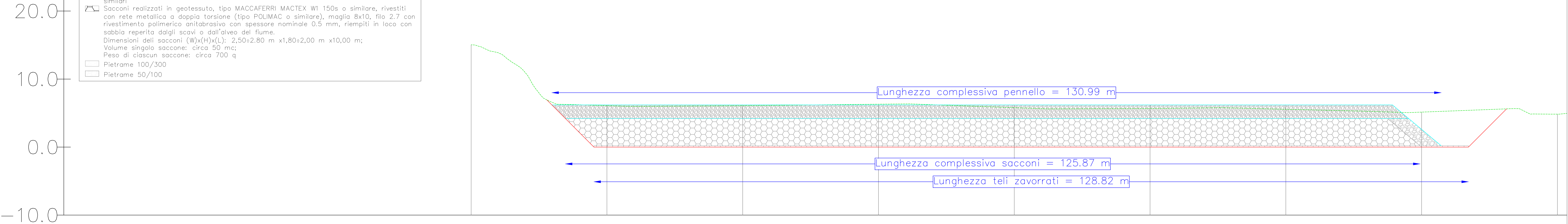


Profilo: Tracciato E-E'  
 Scala : 1:200  
 Q.Rif. : -10.00



NUMERO SEZIONE	1	2	3	4	5	6	7	8	9
DISTANZE PROGRESSIVE	0+000.00	0+400.00	0+600.00	0+660.00	0+760.00	0+860.00	0+1200.00	0+1400.00	0+1600.00
QUOTE TERRENO	15.04	6.00	6.00	6.31	5.79	5.68	5.56	5.14	4.84
QUOTE PROGETTO		0.00	0.00	0.00	0.00	0.00	0.00	0.00	
DIFFERENZA QUOTE	0	6.00	6.00	6.31	5.79	5.68	5.56	5.14	
ETTOMETRICHE	<div> <div></div> <div></div> <div></div> <div></div> <div></div> <div></div> <div></div> <div></div> <div></div> </div>								
QUOTE PENNELLO		6.20	6.20	6.20	6.20	6.20	6.20	2.00	
DIFFERENZA QUOTE		6.20	6.20	6.20	6.20	6.20	6.20	2.00	



FE-E-8-NI - REGIMAZIONE A CORRENTE  
 LIBERA DELL'ALVEO DI MAGRA DEL PO  
 PER LE NAVI DI CLASSE Va CEMT DA  
 FOCE MINCIO FINO A VALLE DI FERRARA  
 COMPLETAMENTO INTERVENTO TRA  
 REVERE E FERRARA - PARTE 1

CUP: B49J21028320001 - CIG: A00250507A

Progetto Esecutivo  
 Responsabile del Procedimento:  
 Ing. Alessio Picarelli

Oggetto: STATO DI PROGETTO INTERVENTO N°3 - PENNELLO 5SX PROFILO LONGITUDINALE	TAV.P.10.b 1:200
02 Revisione	
01 Revisione	
00 Emissione	NOVEMBRE 2024

Progetto R.T.I.:  
 Capogruppo mandataria:  
 Binini Partners S.r.l.  
 via Gazzola, 4  
 42121 Reggio Emilia  
 tel +39.0522.580.578  
 C.F. e P.IVA e R.I. 02409150352

